

la edad de las mareas
eduardo spinelli
2011

a lara

indicaciones

generales



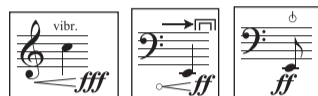
alturas aleatorias



repeticiones de la nota indicada en fusas (clarinete, violín y contrabajo) o semifusas (piano), a realizarse libremente en cuanto a cantidad de notas y periodicidad, acumulable a otras acciones encuadradas e intercalada con la acción definida en el compás.



acción a realizarse libremente en cuanto a periodicidad y duración, acumulable a otras acciones encuadradas e intercalada con la acción definida en el compás.



acción a realizarse libremente en cuanto a periodicidad, no así en cuanto a duración (sólo la indicada), acumulable a otras acciones encuadradas e intercalada con la acción definida en el compás.



culminación de acciones encuadradas acumuladas

(-15c)

diferencia en cents con la afinación temperada

contrabajo



ruido continuo con cerdas del arco sobre panza de contrabajo



golpe con pie en cuerpo del contrabajo

piano



cluster con antebrazo en teclas blancas (siempre en la octava más grave)



cluster con antebrazo en teclas negras (siempre en la octava más grave)



mutear cuerda con la mano



raspar la cuerda longitudinalmente con una púa o moneda



bajar teclas sin sonido

la edad de las mareas

para clarinete, violín, contrabajo y piano

eduardo spinelli
(2011)

♩=60

clarinete

violín

contrabajo

piano

ff *p* *ff* *p* *ff* *p*

ppp

4

cl.

vln.

cb.

pno.

fff *pp* *pp* *fff* *pp* *fff*

sim. libre *s.t. a s.p. libre*

6

cl.

vln.

cb.

pno.

sfz *sfz* *sfz* *sfz* *sfz* *sfz* *sfz* *sfz* *sfz* *sfz*

vibratissimo *non vibrato* *vibratiss. n.v.*

fff *ff*

sfz *sfz* *sfz* *sfz* *sfz*

sfz *ff* *p* *sfz* *sfz*

10

cl.

vln.

cb.

pno.

mp *ppp* *ppp*

ff *ppp* *ff*

(+51c)

2
11
cl.
vln. (-31c)
cb.
pno. *ff*

12
cl.
vln. (-14c) *pp*
cb. *mp*
pno. *ff* *sf*

16
cl. (-15c) *mp* *pp*
vln. (-31c) *p* *mp* *pp*
cb. *mp* *mp* *p* *pp*
pno. ord. *mf* *f* *mf*

25
cl. (-26c) *ppp* (+9c) *p* (+45c) *fff ppp* *fff* (-31c) *fffppp*
vln. (+13c) *ppp* (+45) *p* (-35c) *fff ppp* *fff* *s.t. flautando* *ord.* *sim.*
cb. *mf* *p* *fff ppp* *fff* *fffppp*
pno. *fff* *fff*

33

cl. *fffppp* *sim.* *libre*

vln. *fffppp* *sim.* *libre*

cb. *fffppp* *sim.* *libre*

pno. *fff* *fff* *fff* *mf* *muted*

mp

(-31c) (-14c)

39

cl. *libre* *sim.*

vln. *libre* *sim.*

cb. (-31c) *libre* *sim.*

pno. *fff* *fff* *fff* *fff* *fff*

47

cl. *fff ppp*

vln. *fff ppp* s.t. a s.p./flaut. a non flaut. libre

cb. *fff ppp* s.t. a s.p./flaut. a non flaut. libre

pno. *fff* *fff*

53

cl. *fff pp* *fff pp* *fff pp*

vln. *fff* *fff pp* *fff pp*

cb. *fff* *fff pp* *fff pp*

pno. *fff*

vibr. n.v. vibr. n.v.

73

cl.
vln.
cb.
pno.

This system contains measures 73, 74, and 75. The clarinet (cl.) part features a melodic line with frequent trills. The violin (vln.) part has a rhythmic accompaniment. The cello (cb.) and piano (pno.) parts provide harmonic support, with the piano part including trills in both staves.

76

cl.
vln.
cb.
pno.

This system contains measures 76, 77, and 78. The clarinet part continues with melodic lines and trills. The violin part features a prominent trill in measure 77. The cello and piano parts also include trills, with the piano part having trills in both staves.

79

cl.
vln.
cb.
pno.

This system contains measures 79, 80, and 81. The clarinet part has melodic lines with trills. The violin part features a trill in measure 80. The cello and piano parts include trills, with the piano part having trills in both staves.

82

cl.
vln.
cb.
pno.

This system contains measures 82, 83, and 84. The clarinet part has melodic lines with trills. The violin part features a trill in measure 82. The cello and piano parts include trills, with the piano part having trills in both staves.

110 (+22) $\text{♩} = 60$

cl. $\begin{matrix} R & Ab \\ \bullet & \circ \\ \bullet & \bullet \\ \bullet & \bullet \\ E & \bullet \end{matrix}$

vln. *p*

cb. *p*

pno. *fff* *ff* *p* *ff* *p*

114

cl. *p*

vln. *p*

cb. *p*

pno. *p*

115

cl. *p*

vln. *p*

cb. *p*

pno. *p*

116 $\text{♩} = 160$

cl. *ff mp* *sim.*

vln. *ff mp* *sim.*

cb. *ff mp* *sim.*

pno. *ff mp* *sim.*

8 119

cl.

vln.

cb.

pno.

122

cl.

vln.

cb.

pno.

gliss. lento

ffmp

ffmp

sim.

ffmp

ffmp

sim.

ffmp

ffmp

sim.

semprefff

126

cl.

vln.

cb.

pno.

ord.

fff ffmp

132

cl.

vln.

cb.

pno.

pp

ord.

fff ffmp

fff ffmp

fff

fff

fff

fff

fff

fff

137 $\text{♩} = 50$

cl. *pp* *fff* *fff ppp*

vln. *fff pp* *fff* *fff* *fff* *fff* *fff* *fff* *fff*

cb. $\text{♩} = 50$ *fff* *fff pp* *fff* *fff* *fff* *fff* *fff* *fff*

pno.

145

cl. *pppp*

vln. *fff* *fff* *fff*

cb. *fff* *fff* *fff*

pno.